



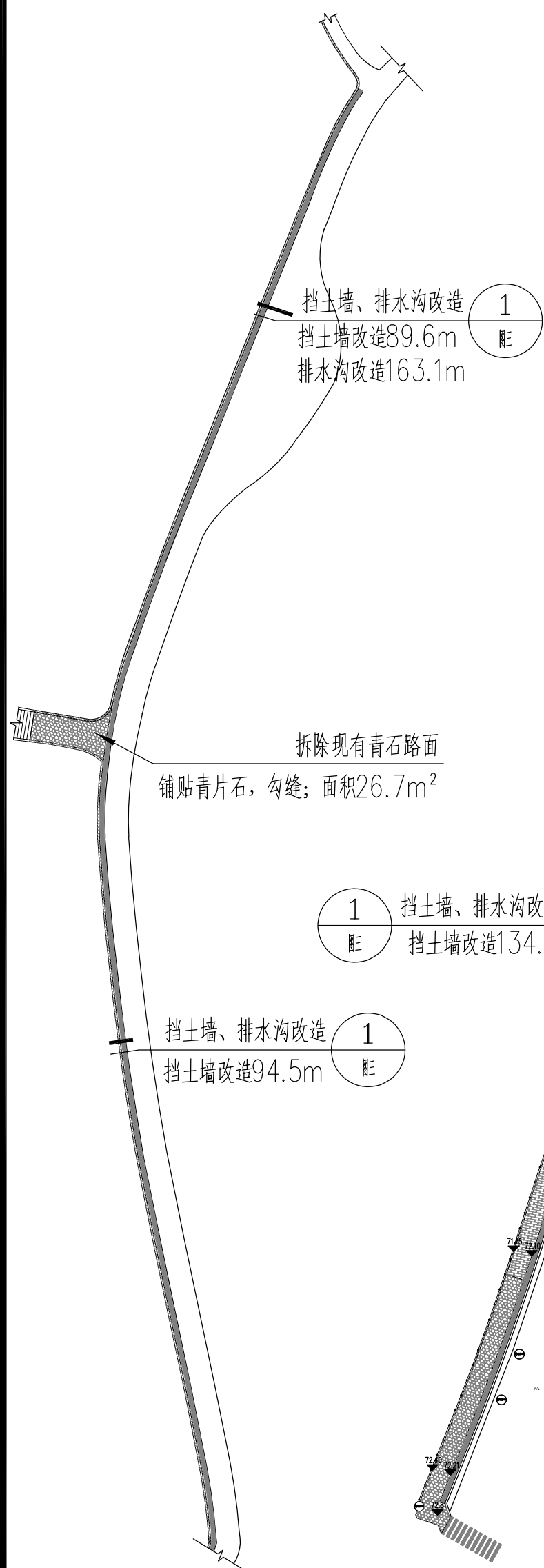
区位说明

图中云线部分为樱花湖西侧、北侧道路、排水沟及挡土墙改造范围。
索引图外零星破损需修复的平片石道路暂计30m²。

櫻

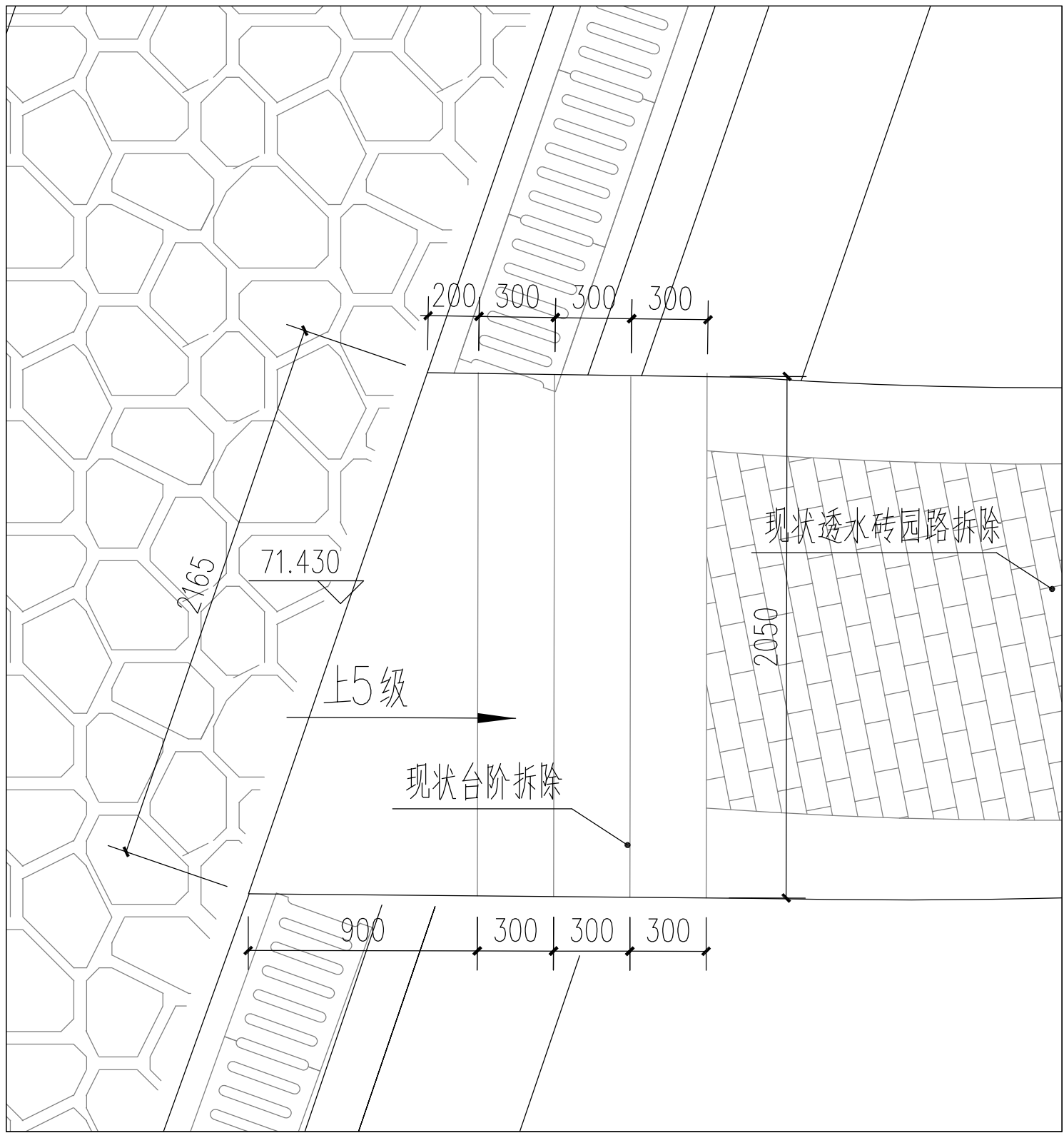
花

湖

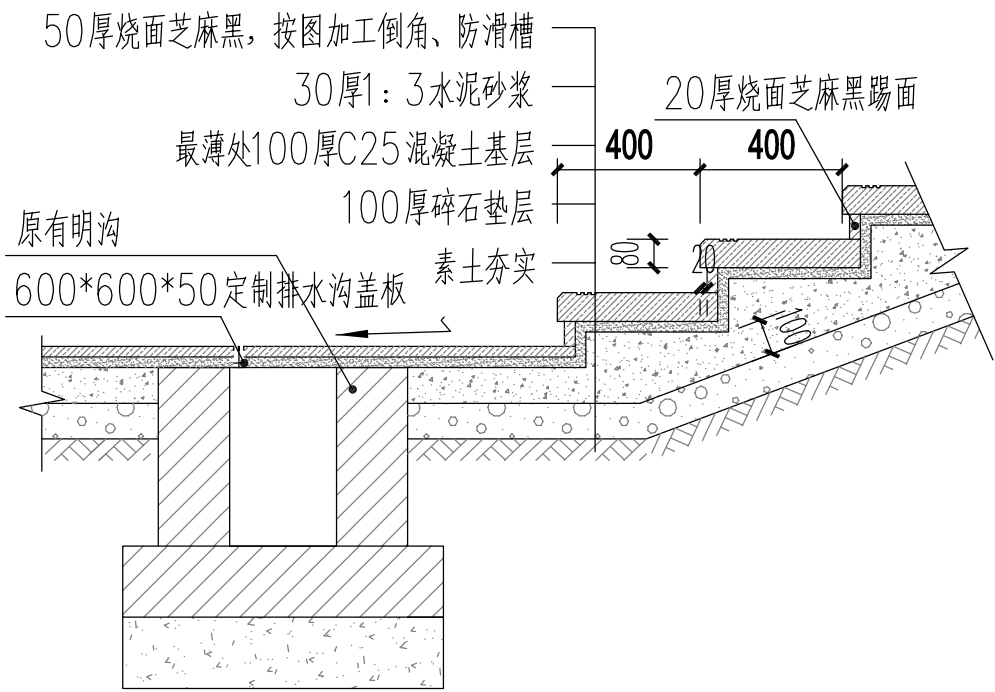


樱花湖西侧、东侧改造内容索引图

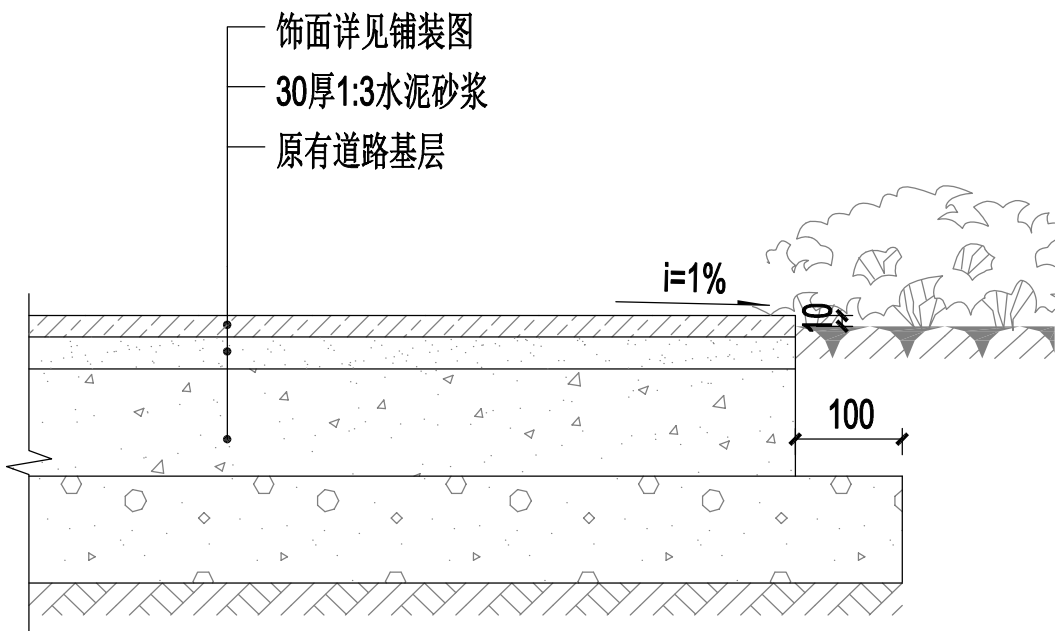
制 图			工程名称：湖南省植物园环樱花湖道路改造			
设 计			图 一			
校 对						
审 核						
专业负责人						
工程负责人						
			比 例		设计阶段	
审 定			日 期		图 号	01



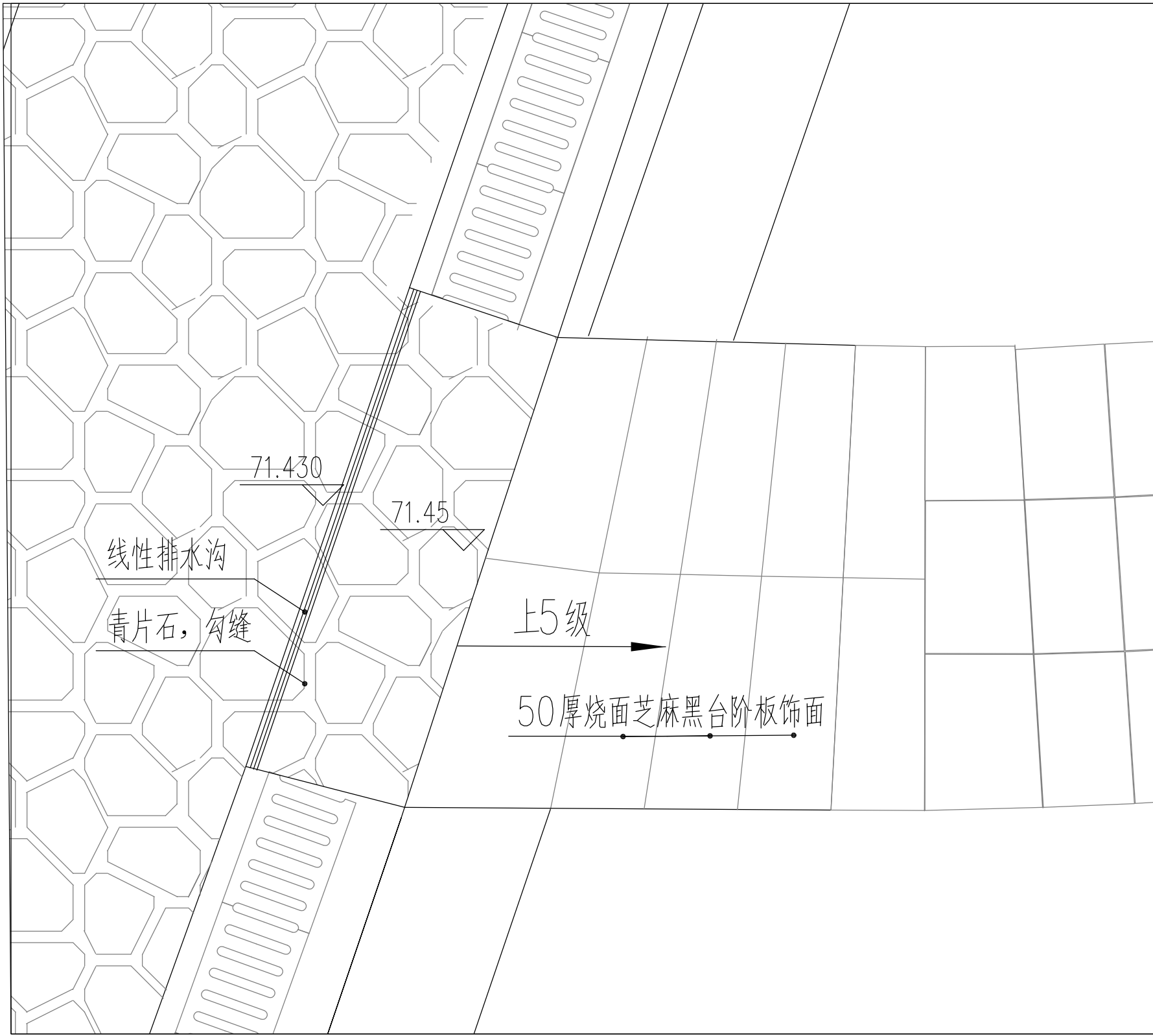
② 现状台阶平面图



④ 台阶改造剖面图



⑤ 道路大样图



③ 台阶改造后平面图

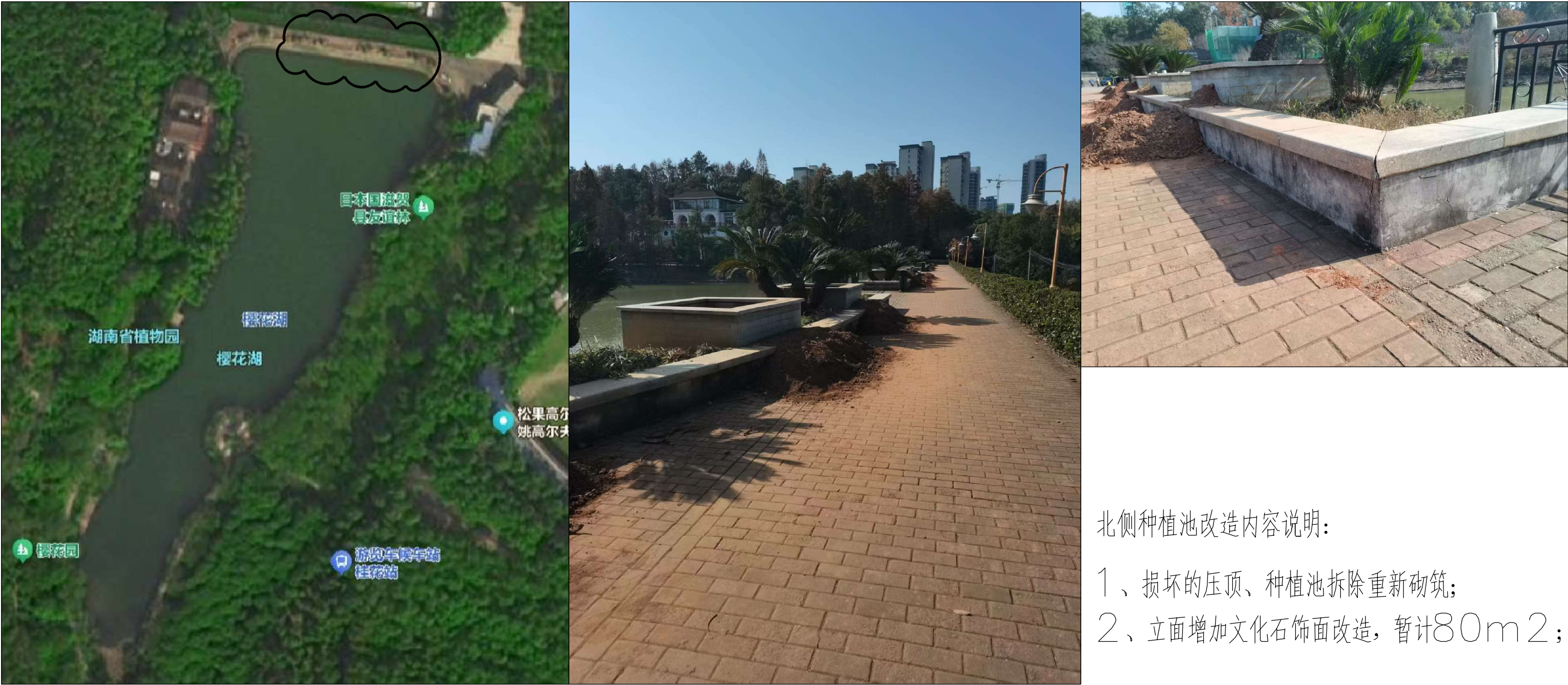


花岗岩排水沟盖板意向图



芝麻灰花岗岩（机切面拉槽做旧加工）意向图

制图			工程名称：湖南省植物园环樱花湖道路改造			
设计						
校对						
审核						
专业负责人						
工程负责人			图二			
审定						
			比例		设计阶段	
			日期		图号	02



区位说明

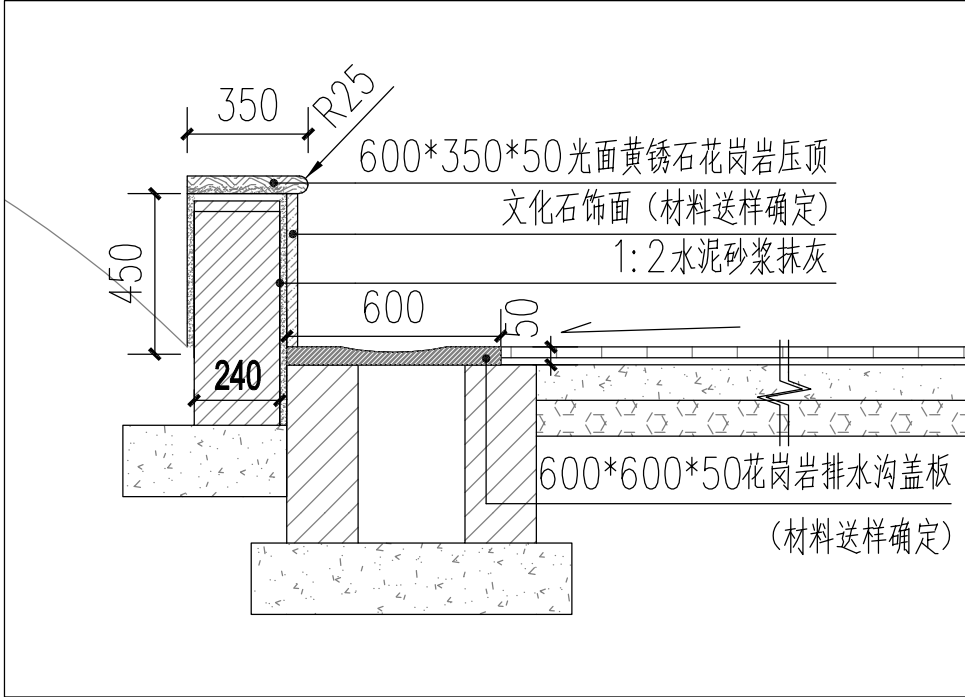
图中云线部分为樱花湖北侧花池改造范围，长度200m。

现状照片

北侧种植池改造内容说明：

1、损坏的压顶、种植池拆除重新砌筑；

2、立面增加文化石饰面改造，暂计80m²；



① 挡土墙、排水沟改造大样图



挡土墙拟用文化石意向图

挡土墙采用M7.5水泥砂浆MU10砖砌体平均加高，暂估120mm。

樱花湖沿线道路、排水沟及挡土墙、种植池改造数量表		
分项名称	单位	长度
挡土墙改造	m	420.5
排水沟改造	m	480.3
环湖主路拆除、铺贴70厚花岗岩改造	m ²	156.31
支路拆除、铺贴30厚花岗岩改造	m ²	80
青石路改青片石（勾缝）改造	m ²	26.7
零星破损路面修复改造	m ²	30
台阶改造	处	1
北侧种植池修复及立面饰面改造	m ²	80

制 图			工程名称：湖南省植物园环樱花湖道路改造			
设 计						
校 对			图 三			
审 核						
专业负责人						
工程负责人						
			比 例		设计阶段	
审 定			日 期		图 号	03